

Lesprojekt Krnov s. r. o.  
Revoluční 1138/76  
79401 Krnov

naše značka  
5001247102

vyřizuje  
Olga Plecháčová

datum  
11.02.2016

Věc:

**Stavební úpravy chodníků na ul. ČSA v Krnově**

K.ú. - p.č.: Opavské Předměstí, Krnov-Horní Předměstí

Stavebník: Lesprojekt Krnov s. r. o., Revoluční 1138/76, 79401 Krnov

Účel stanoviska: Existence sítí

RWE GasNet, s.r.o., jako provozovatel distribuční soustavy (PDS) a technické infrastruktury, zastoupený RWE Distribuční služby, s.r.o., vydává toto stanovisko:

Podklady pro zpracování projektové dokumentace v ochranném a bezpečnostním pásmu plynárenského zařízení. Poskytnuté podklady nenahrazují stanovisko k projektové dokumentaci. Toto stanovisko nelze použít pro projednání se stavebním úřadem ani pro realizaci stavby.

V zájmovém území se nacházejí tato stávající plynárenská zařízení: STL plynovod OC 200, PE 225, PE 90, plynovodní přípojky, STL regulační stanice s elektrickou přípojkou, zrušené plynovody

Na základě předložené situace byl předán informativní zákres

Poskytnuté údaje o poloze stávajících plynárenských zařízení lze použít POUZE PRO POTŘEBY ZPRACOVÁNÍ PD. Technické podmínky dotyku s naším zařízením s námi projednejte a zapracujte do PD stavby.

- V případě Vašeho zájmu o digitální formu poskytnutí polohy výše uvedených plynárenských zařízení v zájmovém prostoru je možné se obrátit na RWE Distribuční služby, s.r.o. oddělení dokumentace sítí (viz [www.rwe-ds.cz](http://www.rwe-ds.cz)).
- Požadavek na zřízení nového odběrného místa nebo rozšíření spotřeby plynu musí být projednán prostřednictvím zákaznických kanceláří a center společnosti RWE Zákaznické služby, s.r.o. Pro určení místa napojení a průběhu trasy je nutné předložit snímek katastrální mapy včetně příjezdové cesty k budoucí stavbě. Formulář žádosti o připojení k distribuční soustavě včetně pokynů je dostupný na adrese <http://www.rwe-distribuce.cz/cs/pripojeni-noveho-odberneho-mista/>.
- V případě, že plánovaná plynofikace vyvolá rozšíření plynovodní sítě, musí být toto projednáno s vlastníkem sítě RWE GasNet, s.r.o. (odbor rozvoje distribuční sítě)
- Projekt, ve kterém budou zakreslena plynárenská zařízení dle poskytnutých mapových nebo elektronických podkladů požadujeme předložit v měřítku 1:500, popř. 1:1000, k posouzení.
- PD musí řešit vzájemný vztah nově projektované stavby a stávajícího plynárenského zařízení (okótováním a popisem v technické zprávě) s ohledem k zákonům č. 458/2000 Sb. a č. 670/2004 Sb., ČSN EN 1594 a TPG 702 04, ČSN EN 12007 - 1/2/3/4, TPG 702 01, ČSN EN 12186 a ČSN 73 6005. Tato povinnost se vztahuje pro všechny možnosti umístování, povolování a užívání stavby, které stanovuje Stavební zákon č. 183/2006 Sb.

RWE Distribuční služby, s.r.o.

Plynárenská 499/1  
Zábřovice  
602 00 Brno  
T +420532221111  
F +420545578571  
E [info\\_ds@rwe.cz](mailto:info_ds@rwe.cz)  
I [www.rwe.cz](http://www.rwe.cz)  
IČ: 27935311  
DIČ: CZ27935311

Platí pouze pro území vyznačené v příloze tohoto stanoviska a to 24 měsíců ode dne jeho vydání.

V případě dotčení pozemku v majetku RWE kontaktujte prosím RWE GasNet, s.r.o. Kontakt naleznete na adrese [www.rwe-distribuce.cz/cs/kontakt-system/](http://www.rwe-distribuce.cz/cs/kontakt-system/), činnost "Smluvní vztahy - pozemky a budovy plynárenských zařízení", případně na Zákaznické lince 840 11 33 55.

Zapsán do obchodního rejstříku:  
Krajský soud v Brně  
oddíl C, vložka 57165  
26.07.2007

Bankovní spojení:  
Československá obchodní banka,  
a.s.  
Číslo účtu: 17837923  
Kód banky: 0300

Za správnost a úplnost dokumentace předložené s žádostí včetně jejího souladu s platnými předpisy plně zodpovídá její zpracovatel. Stanovisko nenahrazuje případná další stanoviska k jiným částem stavby.

V případě další korespondence nebo jednání (např. změna stavby) uvádějte naši značku - 5001247102 a datum tohoto stanoviska. Kontakty jsou k dispozici na [www.rwe-ds.cz](http://www.rwe-ds.cz) nebo Zákaznická linka 840 11 33 55.



Olga Plecháčová  
technik externích požadavků  
odbor zpracování externích požadavků  
RWE Distribuční služby, s.r.o.  
+420495563665  
[olga.plechacova@rwe.cz](mailto:olga.plechacova@rwe.cz)

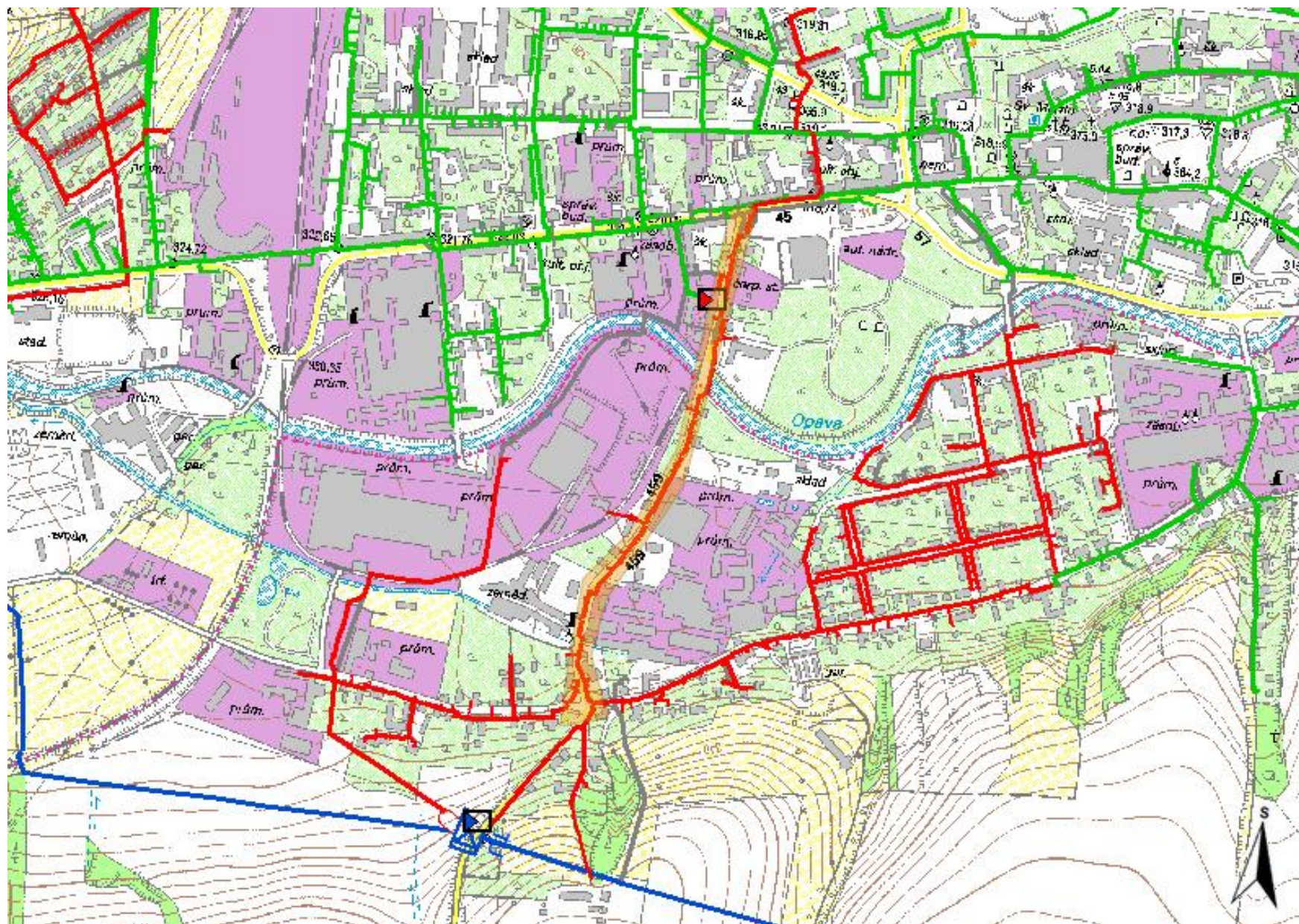
Přílohy: Orientační zakres plynárenského zařízení, Detailní zakres plynárenského zařízení, Detailní zakres plynárenského zařízení, Detailní zakres plynárenského zařízení, Detailní zakres plynárenského zařízení

Rozdělovník: -



**Příloha: Orientační zakres plynárenského zařízení. Tato příloha je nedílnou součástí stanoviska č. 5001247102 ze dne 11.02.2016.**

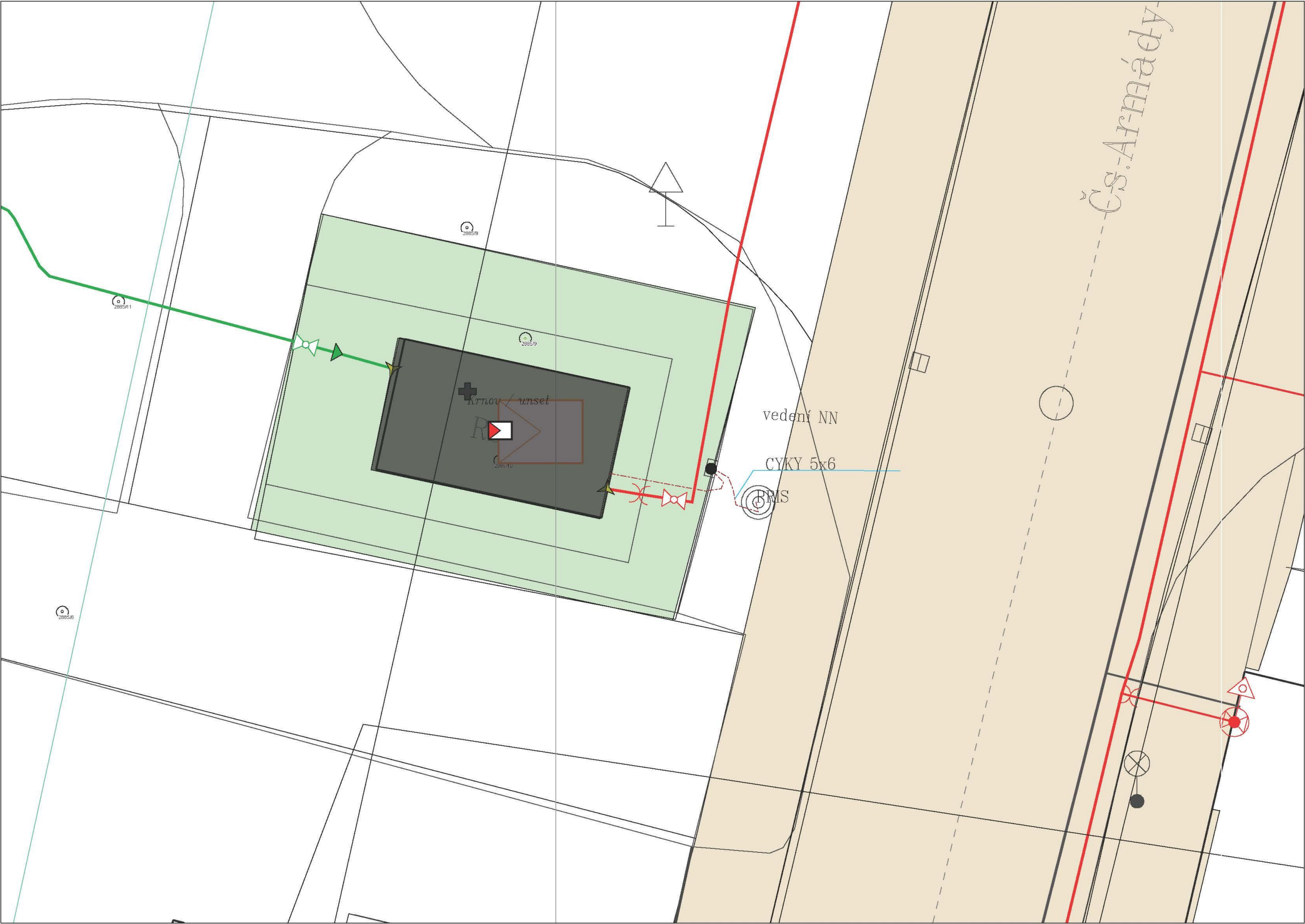
Provozovatel DS: RWE GasNet, s.r.o.; Stavebník: Lesprojekt Krnov s. r. o. , Revoluční 1138/76 , 79401 Krnov. K.ú.: Opavské Předměstí , Krnov-Horní Předměstí.



**Legenda:**

linie plynovodu	
	NTL
	STL
	VTL
	WTL
	nefunkční
	výstavba
	regulační stanice
	ochranné zařízení
	kabel
	elektropřípojka
	kabel protikoroziční ochrany
	anodové uzemnění
	stanice katodové ochrany





Legenda:

linie plynovodu	
	NTL
	STL
	VTL
	WTL
	nefunkční
	výstavba
	regulační stanice
	ochranné zařízení
	kabel
	elektropřípojka
	kabel protikoroziční ochrany
	anodové uzemnění
	stanice katodové ochrany





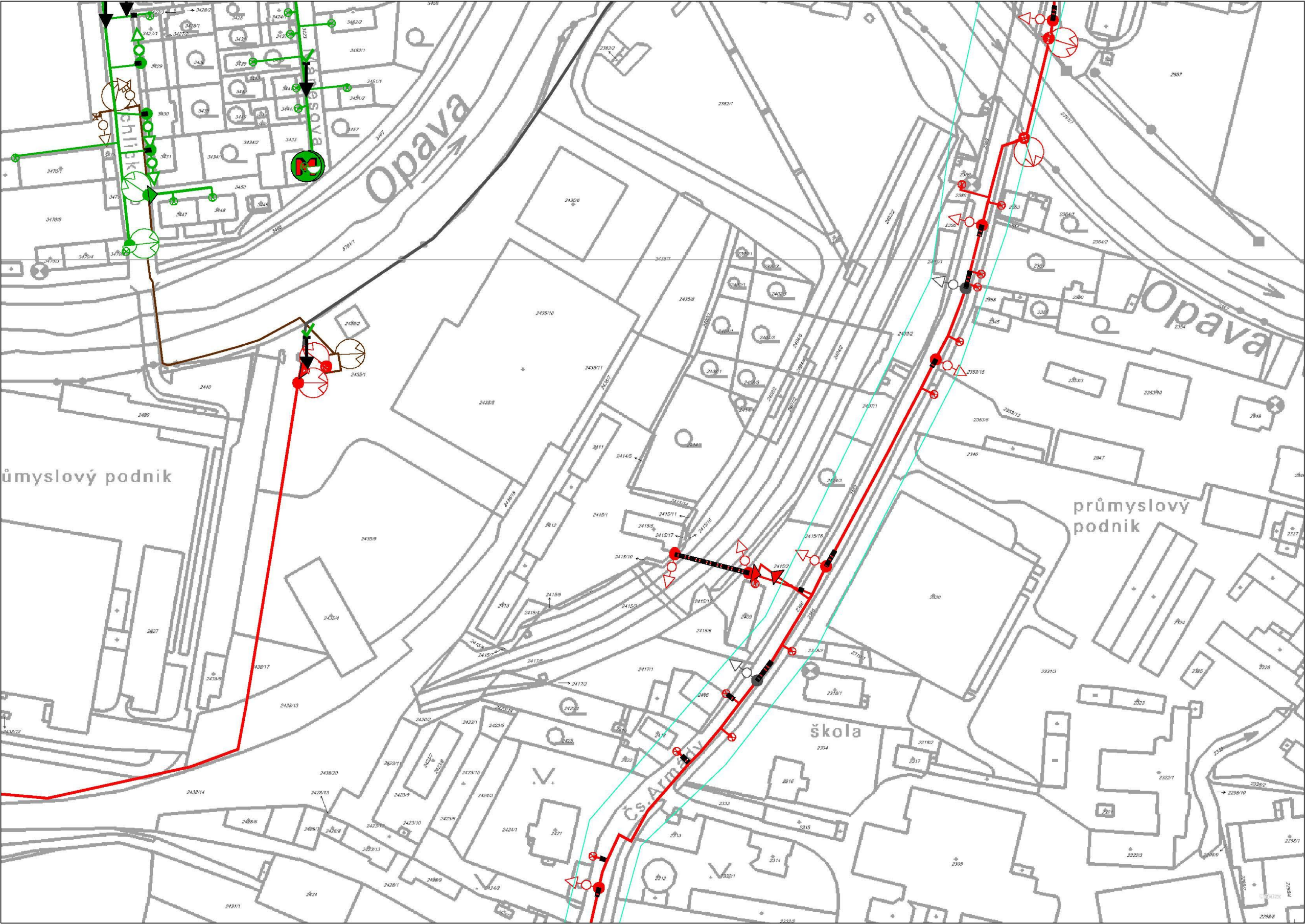
**Legenda:**

	linie plynovodu
	NTL
	STL
	VTL
	WTL
	nefunkční
	výstavba
	regulační stanice
	ochranné zařízení
	kabel
	elektropřípojka
	kabel protikoroziní ochrany
	anodové uzemnění
	stanice katodové ochrany



**Příloha: Detailní zákres plynárenského zařízení. Tato příloha je nedílnou součástí stanoviska č. 5001247102 ze dne 11.02.2016.**

Provozovatel DS: RWE GasNet, s.r.o.; Stavebník: Lesprojekt Krnov s. r. o. , Revoluční 1138/76 , 79401 Krnov. K.ú.: Opavské Předměstí , Krnov-Horní Předměstí.



Legenda:	
<div><div></div><div></div><div></div><div></div><div></div></div>	linie plynovodu
	NTL
	STL
	VTL
	WTL
	nefunkční
	výstavba
<div><div></div></div>	regulační stanice
<div><div></div></div>	ochranné zařízení
<div><div></div></div>	kabel
<div><div></div></div>	elektropřípojka
<div><div></div></div>	kabel protikorozi ochrany
<div><div></div></div>	anodové uzemnění
<div><div></div></div>	stanice katodové ochrany



**Příloha: Detailní zákres plynárenského zařízení. Tato příloha je nedílnou součástí stanoviska č. 5001247102 ze dne 11.02.2016.**

Provozovatel DS: RWE GasNet, s.r.o.; Stavebník: Lesprojekt Krnov s. r. o. , Revoluční 1138/76 , 79401 Krnov. K.ú.: Opavské Předměstí , Krnov-Horní Předměstí.



**Legenda:**

	linie plynovodu
	NTL
	STL
	VTL
	WTL
	nefunkční
	výstavba
	regulační stanice
	ochranné zařízení
	kabel
	elektropřípojka
	kabel protikoroziční ochrany
	anodové uzemnění
	stanice katodové ochrany